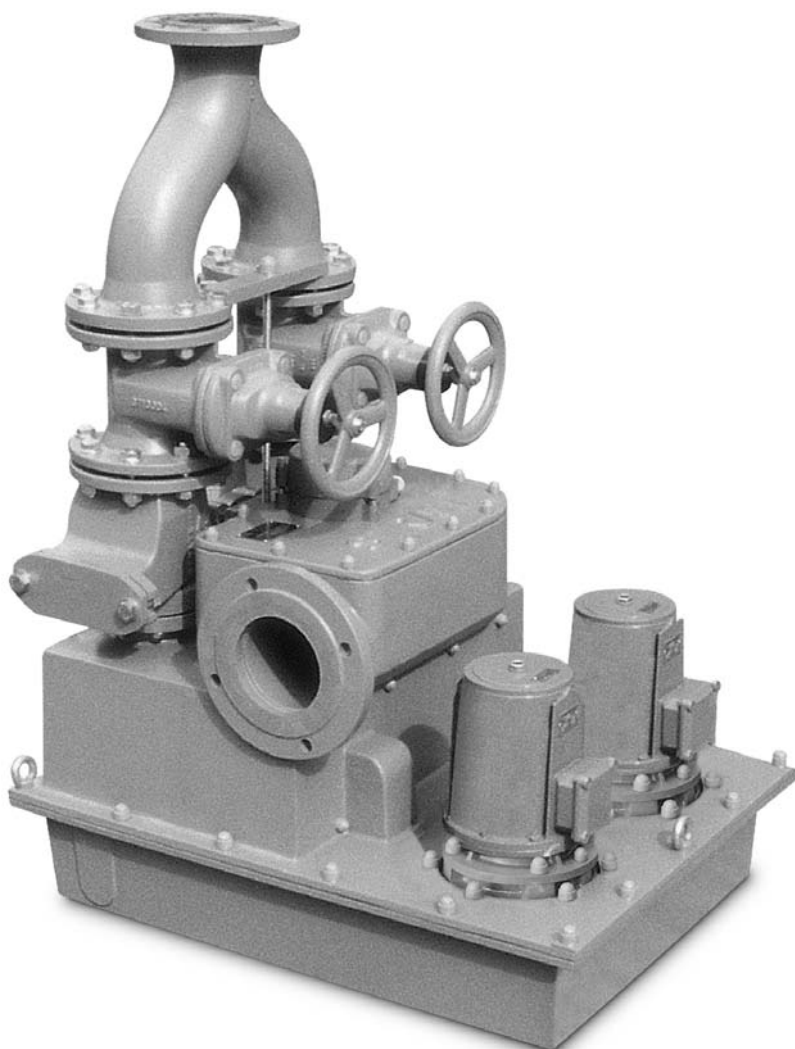


# AWALIFT 74/2

## TŁOCZNIA ŚCIEKÓW Z POŚREDNIM SYSTEMEM SEPARACJI SKRATEK

Agregat pompowy zbudowany na bazie metalowego zbiornika, wyposażony w dwa zespoły pomp wirnikowych wraz z komorami do pośredniej separacji części stałych oraz w armaturę i urządzenia niezbędne do przepompowywania ścieków



### Charakterystyka:

- tłocznia AWALIFT jest wyposażona w urządzenia technologiczne oraz sterowanie, przystosowane do pracy w trybie automatycznym wraz z systemem zdalnego nadzoru,
- szczelna dla cieczy i gazów instalacja likwiduje wszelki kontakt ścieków z otoczeniem, eliminuje emisję odorów oraz zagrożenie wybuchowością,
- zastosowanie wielu wariantów wielkości wirników i mocy napędów umożliwia zmianę wydajności pompowni oraz wysokości podnoszenia,
- stabilny, zamknięty metalowy zbiornik, służący do gromadzenia ścieków, jest przystosowany do zabudowy w suchej komorze lub w piwnicy budynku,
- zamontowane wewnątrz zbiornika separatory części stałych, skutecznie chronią pompy przed zapychaniem oraz umożliwiają rezygnację z komory krat,
- system pośredniej separacji części stałych pozwala na stosowanie wysoce sprawnych i wydajnych wielokanałowych pomp wirnikowych,
- separacja skrętek powoduje mniejsze zużycie pomp i armatury, wydłuża żywotność urządzenia oraz obniża koszty eksploatacyjne,
- konstrukcja urządzenia zapewnia komfortowe i bezpieczne warunki serwisowania i obsługi.

DORADZTWO TECHNICZNE, SPRZEDAŻ I SERWIS URZĄDZEŃ

**COROL** Sp. z o.o.

Janikowo, Gnieźnieńska 67/69, 62-006 KOBYLNICA

Tel. (061) 815 11 00, fax (061) 815 11 49, e-mail office@corol.pl

**COROL**®