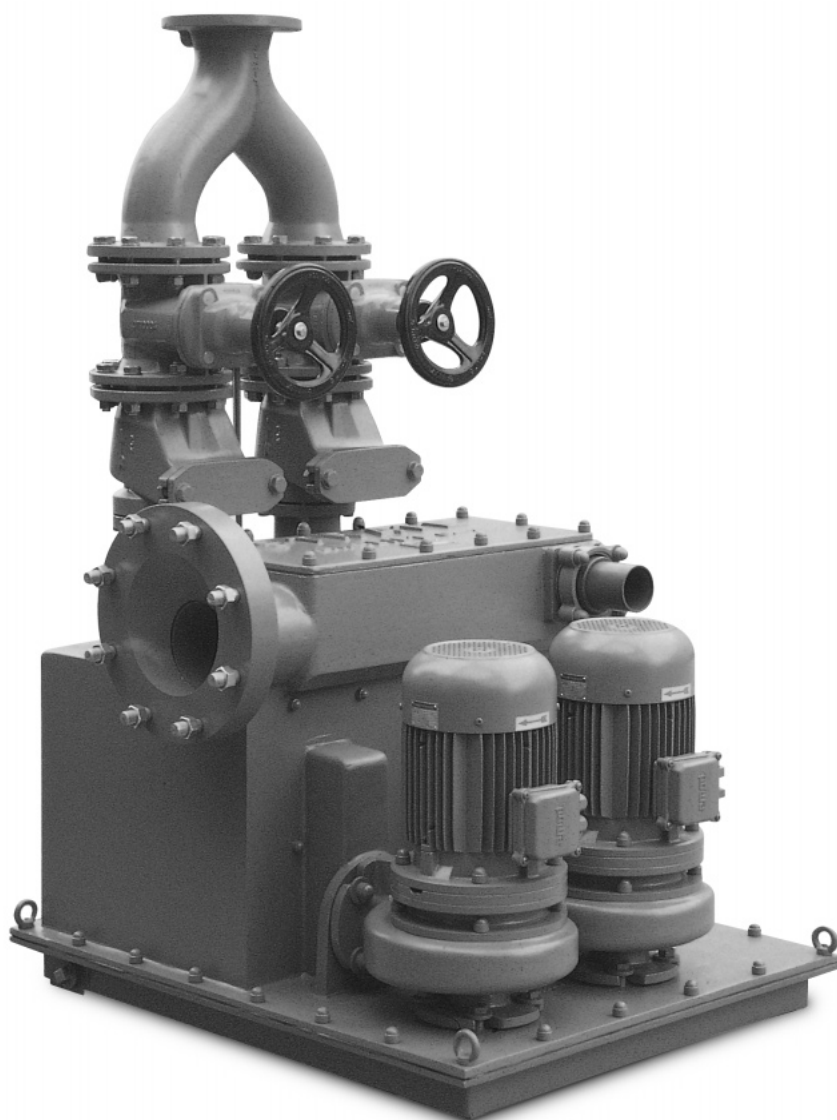


AWALIFT 0/2

TŁOCZNIA ŚCIEKÓW Z POŚREDNIM SYSTEMEM SEPARACJI SKRATEK

Agregat pompowy zbudowany na bazie metalowego zbiornika, wyposażony w dwa zespoły pomp wirnikowych wraz z komorami do pośredniej separacji części stałych oraz w armaturę i urządzenia niezbędne do przepompowywania ścieków



Charakterystyka:

- tłocznia AWALIFT jest wyposażona w urządzenia technologiczne oraz sterowanie, przystosowane do pracy w trybie automatycznym wraz z systemem zdalnego nadzoru,
- szczelna dla cieczy i gazów instalacja likwiduje wszelki kontakt ścieków z otoczeniem, eliminuje emisję odorów oraz zagrożenie wybuchowością,
- zastosowanie różnych wielkości wirników, mocy napędów oraz sposobu załączania pomp, umożliwia zmianę wydajności pompowni oraz wysokości podnoszenia,
- stabilny, zamknięty metalowy zbiornik, służący do gromadzenia ścieków, jest przystosowany do zabudowy w suchej komorze, w piwnicy lub w budynku pompowni,
- system pośredniej separacji części stałych umożliwia stosowanie wysoce sprawnych i wydajnych wielokanałowych pomp wirnikowych,
- zamontowane wewnątrz zbiornika separatory części stałych skutecznie chronią pompy przed zapychaniem oraz umożliwiają rezygnację z komory krat,
- separacja skratek powoduje mniejsze zużycie pomp i armatury, wydłuża żywotność urządzenia oraz obniża koszty eksploatacyjne,
- konstrukcja urządzenia pozwala na łatwy dostęp do zainstalowanej armatury, pomp i innych urządzeń oraz zapewnia komfortowe i bezpieczne warunki obsługi.

DORADZTWO TECHNICZNE, SPRZEDAŻ I SERWIS URZĄDZEŃ

COROL Sp. z o.o.

Janikowo, Gnieźnieńska 67/69, 62-006 KOBYLNICA

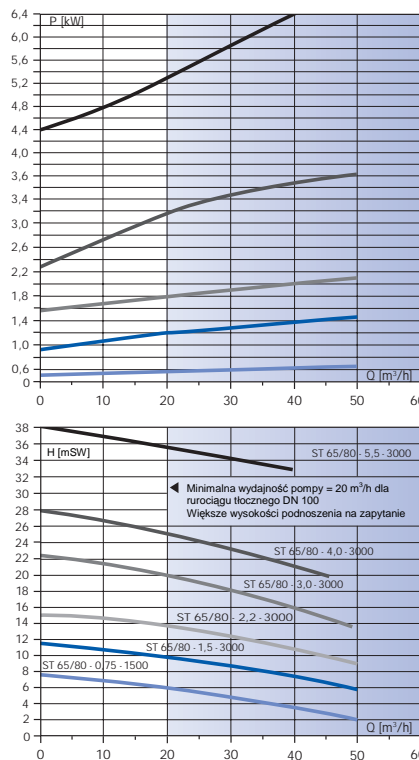
Tel. (061) 815 11 00, fax (061) 815 11 49, e-mail office@corol.pl

COROL®

AWALIFT 0/2

Zastosowanie:	Ścieki sanitarne, przemysłowe oraz ogólnospławne
Wydajność pompowni:	6 m ³ /h ok. 300 RLM*
Wymiary agregatu:	L = 1015 mm, B = 820 mm, H = 1535 mm
Ciężar:	ok. 320 kg
Powierzchnia pod zabudowę:	2,5 m x 2,5 m lub Ø 2,5 m
Pojemność zbiornika:	ok. 205 l
Właz montażowy w pokrywie komory:	800 mm x 800 mm
Przyłącze na dopływie ścieków:	Króciec kołnierzykowy PN 10, DN 125 na zapytanie króciec kołnierzykowy PN 10, DN 150 lub DN 200,
Wysokość montażowa przyłącza na dopływie:	H _D = 550 mm
Przyłącze na rurociągu tłocznym:	Złącze kołnierzykowe PN 10, DN 100
Napowietrzanie, odpowietrzanie:	Króciec przyłączeniowy dla rur z tworzywa DA 75
Przyłącze elektryczne:	400 V, 50 Hz
Stopień ochrony:	IP 67
Moc silników stosowanych do napędu pomp:	0,75 kW, n = 1.500 min ⁻¹ 1,5 kW, n = 1.500 min ⁻¹ 2,2 kW, n = 1.500 min ⁻¹ 3,0 kW, n = 1.500 min ⁻¹
* RLM – Równoważna Liczba Mieszkańców	

Charakterystyki pracy pomp



Opis urządzenia

Tłocznia AWALIFT 0/2 jest w pełni automatycznym przepływowym agregatem, przeznaczonym do przepompowania ścieków.

Fabrycznie zmontowane, gotowe do pracy urządzenie spełnia wymagania dyrektywy Unii Europejskiej EN – 12056-1 oraz warunki określone w PN-EN 12050-1.

Zbiornik urządzenia jest odlewem wykonanym ze specjalnego stopu aluminium, którego ścianki są pokryte powłoką ochronną, odporną na ścieki i inne media agresywne. Na zbiorniku zainstalowane są pompy, armatura i wskaźnik wartości granicznych poziomu ścieków.

Opatentowany przez STRATE system pośredniej, wewnętrznej separacji części stałych, który tworzą pompy i zamontowane wewnątrz zbiornika komory separatorów, zapewnia bezawaryjną pracę urządzenia oraz optymalne zużycie energii. Separatory skratek są odlane ze specjalnych stopów odpornych na korozję.

Podwójny układ przemiennie załączanych pomp gwarantuje niezakłócony cykl pracy przepompowni w najtrudniejszych warunkach eksploatacyjnych, szczególnie w przypadkach zagrożenia piętrzeniem.

Zakres zastosowań

Tłocznia AWALIFT 0/2 znajduje zastosowanie do odprowadzenia ścieków z obiektów hotelowych, gastronomicznych, handlowych i zakładów przemysłowych bądź w systemach instalacji przesyłowych, w których występuje ciągły dopływ ścieków, a ich grawitacyjne odprowadzenie jest niemożliwe lub nieopłacalne.

W przypadku zagrożenia piętrzeniem w kanale zrzutowym z możliwością zwrotnego zalewania przepompowni, zaleca się ułożenie przewodu tłocznego w kształcie pętli z wyniesieniem ponad rzędną podłączenia rurociągu do komory rozprężnej lub do kolektora.

Zabudowa tłoczni nie wymaga stosowania stref ochronnych. Szczelny dla cieczy i gazów zbiornik umożliwia zainstalowanie tłoczni wewnątrz budynku, względnie w zewnętrznej suchej komorze przepompowni.

Zakres dostaw

Standardowa komplektacja tłoczni AWALIFT 0/2 obejmuje następujące zespoły:

- 1 zbiornik z dwoma wbudowanymi separatorami skratek,
- 2 pompy wirnikowe typu ST 65/80 o charakterystyce i mocy silników dobranych stosownie do podanego punktu pracy,
- 2 klapy zwrotne typu AWASTOP PN 10/16, DN 100,
- 2 zasuw kołnierzykowe odcinające PN 10, DN 100 do montażu na rurociągu tłocznym,
- 1 kolektor tłoczny DN 100 (tzw. "portki"),
- 1 czujnik wartości granicznych poziomu cieczy w zbiorniku tłoczni ze stycznikiem alarmowym,
- 1 szafka sterująca (IP54).

Wyposażenie dodatkowe

- kołnierzyowa kształtka redukcyjna do montażu rurociągu na dopływie PN 10, DN 125/150 lub DN 125/200,
- zasuwka odcinająca dopływ ścieków odpowiednio do potrzeb PN 10, DN 125, DN 150 lub DN 200,
- radiowy, telefoniczny lub bezprzewodowy (GSM) system zdalnego nadzoru nad pracą przepompowni, czujniki antywlamaniowe oraz systemy alarmowe,
- pompa zatapialna do odwodnienia komory przepompowni,
- wyposażenie komory przepompowni: pokrywa włazu, drabina, szczelne przejścia dla rurociągów itp.

Wyposażenie dodatkowe jest kompletowane zgodnie z życzeniem Zamawiającego.

DORADZTWO TECHNICZNE, SPRZEDAŻ I SERWIS URZĄDZEŃ

COROL Sp. z o.o.

Janikowo, Gnieźnieńska 67/69, 62-006 KOBYLNICA

Tel. (061) 815 11 00, fax (061) 815 11 49, e-mail office@corol.pl

COROL®